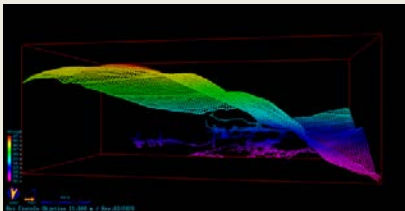




Morfoloxías comúns cársticas e pseudocársticas en terras mindonienses (Lugo)



Fonte: CETRA

Pode sufrir modificación derivadas das condicións meteorolóxicas ou cambios nas programacións inicialmente previstas.



Grao en Xeografía e Historia,
prioridade alumnado de Sistemas de Representación Xeográfica
Organizada pola Área de Xeografía Física (P. contacto M^a Luz
Rodríguez) & Clube de Espeleoloxía A Trapa (CETRA)

Prazas limitadas (50)

PROGRAMA

- 8:00 h. Saída de Ourense
- 10:00 h. A Frouxeira-A Ameixoadá
- 13:00h. Centro Español de Documentación Espeleolóxica
- 14:00 h. Xantar (por conta dos participantes)
- 15:30 h. Cova do Rei Cintolo
- 20:30 h. Hora aproximada de chegada a Ourense

#Itinerario8

#SaídasEstudo2021-2022